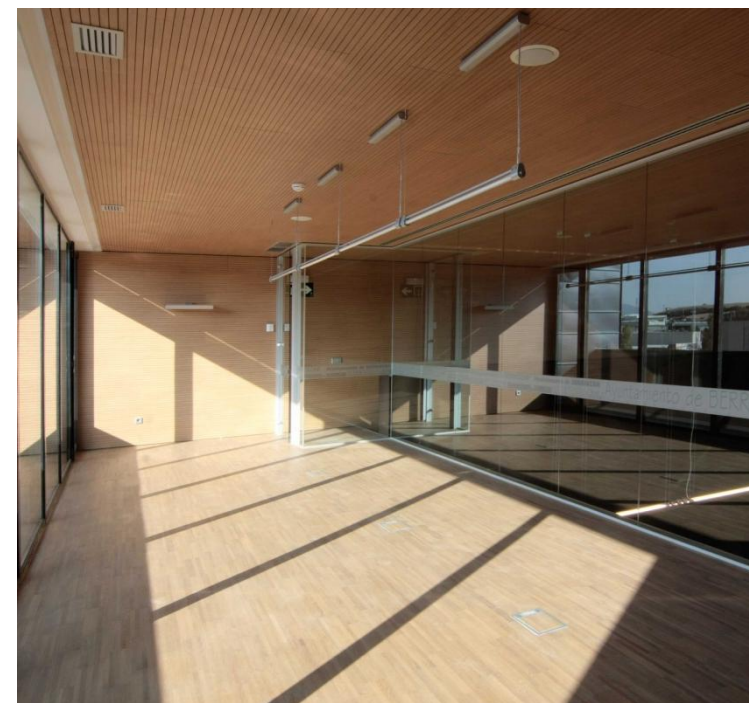


revestimientos técnicos con amplia gama de opciones de decorativas



## FIBRAPLAST IGNÍFUGO B-s2-d0

Revestimientos de paredes y techos de zonas ocupables para:

- los espacios de permanencia de personas;
- los espacios de circulación no protegidos;
- y los espacios ocultos no estancos tales como patinillos, falsos techos, suelos elevados (excepto los existentes dentro de la vivienda), etc. o que, siendo estancos, contengan instalaciones susceptibles de iniciar o propagar un incendio.

Tablero FIBRAPLAST IGNÍFUGO compuesto por un tablero base FIBRAPLAST ignífugo recubierto con papel decorativo impregnado de melamina.

FIBRAPAN: formado por fibras de madera seleccionada de media densidad (MDF), aglutinadas con resinas sintéticas y aditivos ignífugos mediante presión y calor. Clasificación E1.

Otras características y propiedades:

- Gran estabilidad dimensional
- Baja hinchazón y baja absorción

Formatos (mm)	Espesores (mm)			
	2440 x 1220	10	16	18
2850 x 2100	10	16	18	19
Densidad (kg/m <sup>3</sup> )	830-800		800-780	
Módulo Elasticidad	2500		2200	
Tracción interna (N/mm <sup>2</sup> )	0,60		0,65	
Resistencia a flexión (N/mm <sup>2</sup> )	22		20	
Tracción superficial (N/mm <sup>2</sup> )	1,2			



## FIMAPLAST IGNÍFUGO B-s1-d0

Revestimientos de paredes y techos de zonas ocupables para:

- los espacios de permanencia de personas;
- los espacios de circulación, protegidos y no protegidos;
- aparcamientos y recintos de riesgo especial;
- y los espacios ocultos no estancos tales como patinillos, falsos techos, suelos elevados (excepto los existentes dentro de la vivienda), etc. o que, siendo estancos, contengan instalaciones susceptibles de iniciar o propagar un incendio.

Tablero FIMAPLAST IGNÍFUGO compuesto por un tablero base FIMAPAN ignífugo recubierto con papel decorativo impregnado de melamina.

FIMAPAN: Tablero partículas de madera de formación en tres capas, aglomerado con resinas sintéticas y aditivos ignífugos mediante prensado plano a alta temperatura. Clasificación E1. Baja emisión de formaldehído, Clase M1.

Otras características y propiedades:

- Bajo grado de inflamabilidad.
- Superficie lisa y homogénea.

Formatos (mm)	Espesores (mm)		
	2440 x 1220	10	16
2850 x 2100	10	16	19
<b>Propiedades</b>			
Densidad (kg/m <sup>3</sup> )	740	710	
Tracción interna (N/mm <sup>2</sup> )	0,24		
Resistencia a flexión (N/mm <sup>2</sup> )	8		
Tracción superficial (N/mm <sup>2</sup> )	0,6		

Ayuntamiento de Berriozar (Navarra)  
Spigogroup proyectos en madera.

Arxiu Comarcal del Vallés en Terrassa, Barcelona.  
Joan Rodon Arquitectes\_ Pavilober.

## Paneles decorativos de melamina ignífugos.

Las soluciones en madera técnica se desarrollan para responder a los crecientes requerimientos y exigencias técnico-normativos de la edificación y el hábitat. Además, la posibilidad de incorporar diseños de vanguardia a los que se les aplican los últimos avances en la generación de nuevas texturas y acabados, posibilitan una gran cantidad de opciones decorativas para el proyecto contemporáneo.

Con el nuevo CTE se incrementan los requerimientos para los revestimientos interiores, por lo que a la hora de proyectar un acabado con paneles derivados de madera, se han de considerar opciones especiales con tratamiento ignífugo que mejoren su comportamiento en caso de reacción frente al fuego.

Los paneles decorativos de melamina están formados por una base de tableros (aglomerados y MDF principalmente) recubiertos con papeles melamínicos que, además de su función estética con multitud de acabados posible, al panel decorativo una mayor resistencia al desgaste por uso continuado.

Las soluciones aquí propuestas, permiten la proyección de cualquier espacio con revestimientos paneleados, al cumplir los requerimientos fijados por el CTE, resultando especialmente interesantes para espacios públicos y colectividades, donde los requerimientos en materia de seguridad en caso de incendio son más exigentes.

### Factores clave de la solución

- ✓ Soluciones de gran formato con estética vanguardista.
- ✓ Respuestas como revestimientos de paredes y techos para todo tipo de espacios
- ✓ Amplia gama de acabados con más de 180 diseños con distintas texturas.



Acceder aquí a la gama completa de acabados melamínicos

Solicitar AQUÍ más información sobre esta solución a un técnico especializado